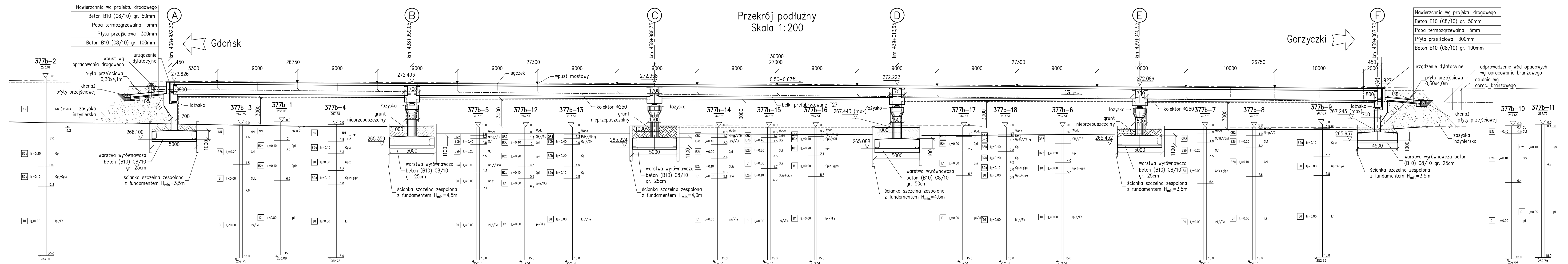


Element	DANE MATERIAŁOWE		
	Beton	Stal zbrojeniowa	Stal sprężająca
Ustrój nośny – płyta	B35 (C30/37)	A-IIIIN	
Ustrój nośny – belki	B50 (C40/50)	A-IIIIN	ciągno ϕ 15,5
Filar	B45 (C35/45)	A-IIIIN	
Fundamenty, przyczółki	B35 (C30/37)	A-IIIIN	
Pale fundamentowe	-	-	
Płyty przejściowe	B35 (C30/37)	A-IIIIN	
Kapy chodnikowe	B35 (C30/37)	A-IIIIN	
Beton wyrównawczy	B10 (C8/10)		

DANE BUDOWLANE	
Rodzaj konstrukcji	pięcioprzęsłowy, ciągły, płytowo-belkowy na belekach pref. typu T
Klasa obciążenia	klasa A (K+0,3K) wg PN-85/S-10030
Klasa obciążenia MLC	kołowe 4t100 t 150 gąsienicowe 4t100 t 150
Klasa drogi na obiekcie	klasa A
Długość / szerokość	136,30 m / 18,10+17,87m
Wysokość konstrukcyjna	1,699 m
Kąt skrzyżowania	90,0 deg
Prześwit pionowy (min)	skrajnia pod obiektem: dla zwierząt 3,0 m

INWESTOR	Generalna Dyrekcja Dróg Krajowych i Autostrad Oddział w Katowicach ul. Mysliwska 5, 40-017 Katowice
WYKONAWCA	BERGER BAU POLSKA Sp. z o.o. ul. Szczecińska 11 54-517 Wrocław
PROJEKTANT	TRAKT Sp. z o.o. sp. k. Biuro Projektów Budownictwa Komunikacyjnego ul. Jeszkowa 9a, 40-159 Katowice
ZADANIE	Budowa autostrady A1 na odcinku Tusznin – Pyrzowice, odcinek G – węzeł Blachownia (bez węzła) – węzeł Zawadzkie (z węzłem)
NAZWA OPRACOWANIA	TOM 2.3 WIADUKT EA-377b
TYTUŁ RYSUNKU	RYSunEK OGóLNY, RZUT Z GóRY

FUNKCJA	IMIĘ I NAZWISKO	BRANZA	NUMER UPRAWNIENI	PODPIS
Projektant	mgr inż. Zbigniew Stawinoga	mosty	263/005/07	<i>[Signature]</i>
Projektant	mgr inż. Tomasz Sadowski	mosty	WKP/0083/POOM/14	<i>[Signature]</i>
Sprawdzający	mgr inż. Piotr Szymański	mosty	686/01/DUW	<i>[Signature]</i>
Opracował	mgr inż. Jan Seifert	mosty		



Element	DANE MATERIALOWE		
	Beton	Stal zbrojeniowa	Stal sprężająca
Ustrój nośny – płyta	B35 (C30/37)	A-IIIIN	
Ustrój nośny – belki	B50 (C40/50)	A-IIIIN	ciągną $\varnothing 15,5$
Filar	B45 (C35/45)	A-IIIIN	
Fundamenty, przyczółki	B35 (C30/37)	A-IIIIN	
Pale fundamentowe	-	-	
Płyty przejściowe	B35 (C30/37)	A-IIIIN	
Kapy chodnikowe	B35 (C30/37)	A-IIIIN	
Beton wyrównawczy	B10 (C8/10)		

DANE BUDOWLANE	
Rodzaj konstrukcji	pięcioprzęsłowy, ciągły, płytowo-belkowy na belekach pref. typu T
Klasa obciążenia	klasa A (K+0,3K) wg PN-85/S-10030
Klasa obciążenia MLC	kołowe $\downarrow 100 \uparrow 150$ gąsienicowe $\downarrow 100 \uparrow 150$
Klasa drogi na obiekcie	klasa A
Długość / szerokość	136,30 m / 18,10+17,87m
Wysokość konstrukcyjna	1,699 m
Kąt skrzyżowania	90,0 deg
Przeświet pionowy (min)	skrajnia pod obiektem: dla zwierząt 3,0 m

INWESTOR
 Generalna Dyrekcja Dróg Krajowych i Autostrad
 Oddział w Katowicach
 ul. Mysliwska 5, 40-017 Katowice

WYKONAWCA
 BERGER BAU POLSKA Sp. z o.o.
 ul. Szczecińska 11
 54-517 Wrocław

PROJEKTANT
 TRAKT Sp. z o.o. sp. k.
 Biuro Projektów Budownictwa Komunikacyjnego
 ul. Jeslonowa 9a, 40-159 Katowice

ZADANIE
 Budowa autostrady A1 na odcinku Tuszyn – Pyrzowice,
 odcinek G – węzeł Blachownia (bez węzła) – węzeł
 Zawodzie (z węzłem)

NAZWA OPRACOWANIA
 TOM 2.3
 WIADUKT EA-377b

TYTUŁ RYSUNKU				
RYSUNEK OGÓLNY.PRZEKRÓJ PODŁUŻNY				
FUNKCJA	IMIĘ I NAZWISKO	BRANŻA	NUMER UPRAWNIENI	PODPIS
Projektant	mgr inż. Zbigniew Stawinoga	mosty	263/D05/07	
Projektant	mgr inż. Tomasz Sadowak	mosty	WKP/0083/POOM/14	
Sprawdzający	mgr inż. Piotr Szymański	mosty	686/01/DUW	
Opracował	mgr inż. Jan Seifert	mosty		
NR UMOWY	SKALA	DATA	STADIUM	BRANŻA
1/A1087/09/2015 (PR-699/15)	1:200	LIPIEC 2016	PW	MOSTOWA
				NR RYS.
				06.03/